

クロスリフォーム



クロスも18年使っていると剥がれてきたり、ぶつけて切れたり、湿気でふよふよになってきたり。色んな状況で汚くなって、家の中もジメッと暗い感じになってきたわ 😞

BEFORE



AFTER

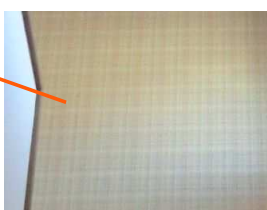


今回は極力、清潔感と暖かみを出そうと、ホワイトの無地に近いクロス、ブラインドはフェルト状の温かみのあるグリーンに仕立てました。



こんなイメージも試して見て!

ソファは黒でも合いますが、茶系でも合うと思うので、挑戦してみてください!



階段は上り下りの際に、物を運んでこすったりする可能性がある為、丈夫な凹凸のあるクロスを選びました。でも、殺風景になりがちなので、上りきりにワンポイント! 子供の作った絵や、お遊戯物などを飾るといいですよ。